

Il presente documento è esclusiva di MARECO LUCE s.r.l. ne è assolutamente vietata la divulgazione e la riproduzione anche parziale, nonché l'utilizzazione senza consenso scritto della MARECO LUCE s.r.l stessa. L'azienda si riserva il diritto di modificare i modelli, quote e materiali in ogni momento senza obbligo di preavviso.

SCHEDA TECNICA PRODOTTO

Delux 90°

Codice : 1020182S

FAMIGLIA DI APPLICAZIONE

- Esterno residenziale Led con profilo a sezione quadrata, completo di basamento per installazione su plinto/pavimentazione (IP65)

CARATTERISTICHE DEI MATERIALI

- Cappello in pressofusione di alluminio (ADC12) sottoposto a trattamento di anodizzazione e successivamente a verniciatura
- Corpo in estruso di alluminio EN AW 6060 con trattamento termico, sottoposto a trattamento di pulitura e sgrassaggio prima dell'anodizzazione e successivamente a verniciatura
- Diffusore in PMMA (acrilico) traslucido ad effetto acidato, sigillato con collante siliconico neutro puro, antimuffa a basso modulo elastico con ottima resistenza all'invecchiamento, agli agenti atmosferici e ai raggi UV
- Base di fissaggio in NY-FV30%
- Verniciatura in polveri poliesteri con pretrattamento speciale per esterni (Fosfocromatazione) al fine di assicurare un'elevata resistenza agli agenti atmosferici
- Viteria in acciaio INOX A2

Proprietà meccaniche silicone, polimerizzato 7 giorni a 22°C e 50% di umidità relativa:

- Durezza, Shore A 37
- Resistenza alla trazione MPa 2,5
- Allungamento a rottura %680

COLORE

- Grigio metallizzato RAL 9006
- Antracite RAL 7016 testurizzato
- Cor-ten

CARATTERISTICHE ILLUMINOTECNICHE

- Sorgente luminosa a Led a tensione diretta di rete con rotazione del diffusore di $\pm 180^\circ$
- Accensione immediata al 100% del flusso luminoso
- Modulo Led monocromatico (76 Led)
- PCB in IMS spessore 1,6mm

CARATTERISTICHE DI CABLAGGIO

- Modulo LED 15W con alimentazione diretta alla rete 220-240V 50/60Hz
- Pressacavo PG9 metallico dotato di valvola osmotica per fuoriuscita di aria (limita le sovrappressioni) e umidità
- Collegamento alla linea di alimentazione effettuabile tramite cavo H05RN-F 3x0,75mmq precollegato all'apparecchio (25cm)

CARATTERISTICHE DI INSTALLAZIONE E MANUTENZIONE ORDINARIA

- Apparecchio ad installazione diretta su plinto/pavimentazione con fissaggio alla superficie tramite viti e tappi ad espansione non forniti in dotazione
- Predisposto per installazione rapida su palo $\varnothing 60\text{mm}$ standard (Hmin 80mm - Hmax 150mm)
- Manutenzione ordinaria e straordinaria non necessaria

CARATTERISTICHE DIMENSIONALI

- 256x752x85mm
- Basamento 85x85mm

SPECIFICHE GENERALI

- Assorbimento scheda Led: 15W
- Assorbimento apparecchio: 15W
- Power factor: 0,91
- Step MacAdam: 3
- Lifetime Led: L70/B50>60Kh - Tc 105°C
- Garanzia: 3 anni

SPECIFICHE 4000K

- Flusso scheda LED: 1737lm@tc25°C
- Flusso apparecchio: 969lm@ta25°C
- Efficienza LED: 116lm/W
- Efficienza apparecchio: 65lm/W

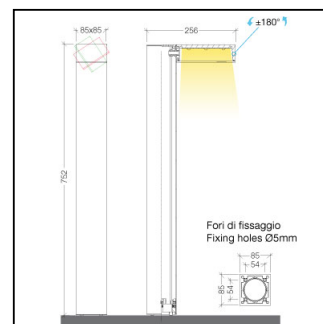
SPECIFICHE 3000K

- Flusso scheda LED: 1737lm@tc25°C
- Flusso apparecchio: 969lm@ta25°C
- Efficienza LED: 116lm/W
- Efficienza apparecchio: 65lm/W

Rev. 5 - 16/02/2023

Specifiche

- Conforme alle Direttive UE
- CLASSE I
- IK03
- RG1
- CRI>80
- IP 65



220-240V 50/60Hz 15W

CE	⊕	IK03	RG1	CRI 2-90	IP65
----	---	------	-----	----------	------

