



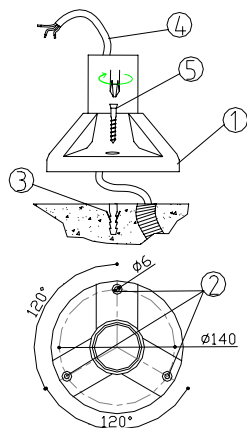
AVVERTENZE:

- * IL PRODOTTO VA INSTALLATO DA PERSONALE SPECIALIZZATO
- * LA SICUREZZA DELL' APPARECCHIO È GARANTITA SOLO CON L'USO APPROPRIATO DELLE SEGUENTI ISTRUZIONI, PERTANTO È NECESSARIO CONSERVARLE.

CODICE	ARTICOLO
1490.000N	JOLLY

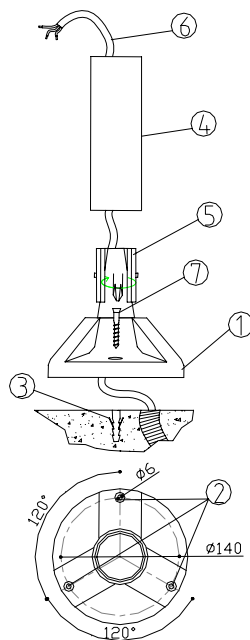
CODICE	ARTICOLO
1480.000N	MISTRAL

ISTRUZIONI PER L'INSTALLAZIONE JOLLY:



1. Posizionare il basamento jolly (1) sulla superficie di montaggio voluta.
2. Segnare i fori da eseguire (2) e togliere il basamento.
3. Forare la superficie e inserire tappi ad espansione (3) (non forniti in dotazione) di dimensioni adeguate.
4. Inserire il cavo di alimentazione (4) all'interno del basamento.
5. Avvitare le viti (5) (non fornite in dotazione).

ISTRUZIONI PER L'INSTALLAZIONE MISTRAL:



1. Posizionare il basamento mistral (1) sulla superficie di montaggio voluta.
2. Segnare i fori da eseguire (2) e togliere il basamento.
3. Forare la superficie e inserire tappi ad espansione (3) (non forniti in dotazione) di dimensioni adeguate.
4. Portare gli espansori (5) nella posizione più alta allentando le viti situate sotto il basamento.
5. Inserire il palo (4) sul codolo e serrare in modo uniforme le viti degli espansori (5). **N.B.** Il palo deve avere un diametro interno min 52mm e max 56mm; il diametro esterno deve essere max 61mm.
6. Inserire il cavo di alimentazione (6) all'interno del basamento e del palo (4).
7. Avvitare le viti (7) (non fornite in dotazione).



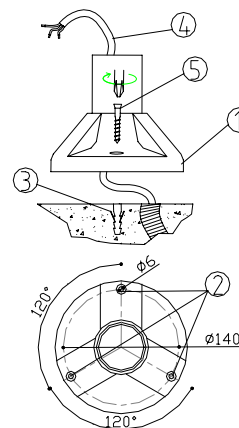
WARNINGS:

- * THE FITTING MUST BE INSTALLED BY A PROFESSIONAL INSTALLER.
- * THE SAFETY OF THESE PRODUCTS IS GUARANTEED ONLY WITH THE APPROPRIATE USE OF INSTALLATION INSTRUCTIONS WHICH MUST BE PRESERVED.

CODE	NAME
1490.000N	JOLLY

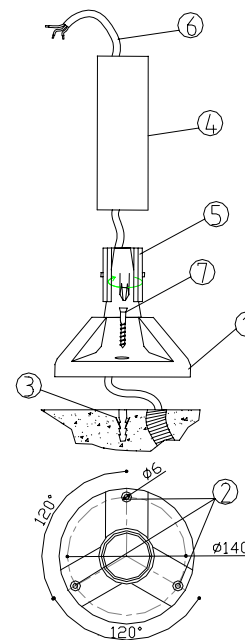
CODE	NAME
1480.000N	MISTRAL

INSTRUCTIONS FOR THE INSTALLATION OF JOLLY:



1. Position the Jolly base (1) on the mounting surface.
2. Mark the holes to make (2) and then take away the base.
3. Make the holes on the mounting surface and insert the suitable expansion caps (3) (not included).
4. Insert the feeding cable (4) into the base.
5. Tighten the screws (5) (not included).

INSTRUCTIONS FOR THE INSTALLATION OF MISTRAL:



1. Position the Mistral base (1) on the mounting surface.
2. Mark the holes to make (2) and then take away the base.
3. Make the holes on the mounting surface and insert the suitable expansion caps (3) (not included).
4. Place the expanders (5) in the highest position by loosening the screws placed under the base.
5. Insert the pole (4) on the base and tighten all the expanders screws at the same extent (5). **Pay Attention** The pole must have an inner diameter min 52mm and max 56mm; the outer diameter must be max 61mm.
6. Insert the feeding cable (6) into the base and into the pole (4).
7. Tighten the screws (7) (not included).