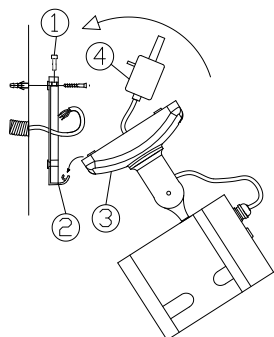




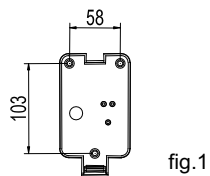
**AVVERTENZE:**

- \* L'INSTALLAZIONE E LA MANUTENZIONE DELL'APPARECCHIO DEVONO ESSERE EFFETTUATE DA PERSONALE SPECIALIZZATO.
- \* LA SICUREZZA DELL' APPARECCHIO È GARANTITA SOLO CON L'USO APPROPRIATO DELLE SEGUENTI ISTRUZIONI, PERTANTO È NECESSARIO CONSERVARLE.
- \* TOGLIERE LA TENSIONE PRIMA DI EFFETTUARE QUALSIASI TIPO DI MANUTENZIONE.



**ISTRUZIONI DI MONTAGGIO VERSIONI LED MONOCROMATICO:**

1. Svitare la vite (1) e rimuovere la flangia (2).
2. Inserire il cavo di alimentazione nel foro predisposto e fissare la flangia (2) alla parete mediante viti e tappi ad espansione (non forniti) fig.1
3. Appoggiare l'apparecchio (3) alla flangia (2).
4. Aprire la morsettiera (4), introdurre il cavo di alimentazione attraverso il passacavo, collegare i singoli cavi e richiudere la protezione.
5. Chiudere il sistema di fissaggio a parete e serrare la vite (1).



**ISTRUZIONI DI MONTAGGIO VERSIONI LED RGB:**

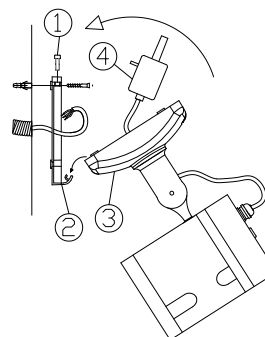
1. Seguire le istruzioni per la versione led fino al punto 3.
2. Effettuare un collegamento stagno fra il cavo apparecchio ed il cavo di alimentazione collegato al controller DMX (venduto separatamente)
3. Chiudere il sistema di fissaggio a parete e serrare la vite (1).

APPARECCHIO	CONTROLLER DMX Cod.CS180008
Nexus RGB	Max 5 apparecchi



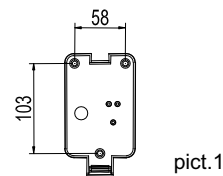
**WARNINGS:**

- \* THE FITTING MUST BE INSTALLED BY A PROFESSIONAL INSTALLER.
- \* THE SAFETY OF THIS PRODUCT IS GUARANTEED ONLY WITH THE APPROPRIATE USE OF INSTALLATION INSTRUCTIONS WHICH MUST BE PRESERVED.
- \* SWITCH OFF THE ELECTRICITY BEFORE MAKING ANY MAINTENANCE.



**INSTRUCTION OF THE INSTALLATION OF THE MONOCHROMATIC LED:**

1. Untighten the screw (1), and remove the flange (2).
2. Insert the supply cable into the pre-set hole, and fix the flange (2) to the wall through some screws and expansion caps (not included) pict.1
3. Position the fitting (3) on the flange (2).
4. Open the terminal block (4), insert the supply cable through the cable tray, connect each single cable and close the terminal block.
5. Close the wall-fixing device, and tighten the screw (1).



**INSTRUCTION OF THE INSTALLATION OF THE RGB LED:**

1. Follow the instructions for the installation of the led version until point 3.
2. Make a watertight connection between the cable of the fitting and the supply cable that has to be connected to the dmx controller (sold separately)

FITTINGS	DMX CONTROLLER Cod.CS180008
Nexus RGB	Max 5 apparecchi