


## Istruzioni per l'uso e la manutenzione


Serie Lira 42


Apparecchio per l'illuminazione da incasso a terra  
DATI DI TARGA: fare riferimento all'etichetta del prodotto


 La dichiarazione UE di conformità è disponibile e scaricabile dal sito [www.marecoluce.it](http://www.marecoluce.it)

IP67 Grado di protezione contro la penetrazione di polvere, corpi solidi, umidità

 Carrabile, carico massimo 2000 Kg, 20 Km/h

 Apparecchio in classe di isolamento II

 Questo prodotto contiene una sorgente luminosa di classe di efficienza energetica "G"

 Questo prodotto non deve essere smaltito come un normale rifiuto domestico

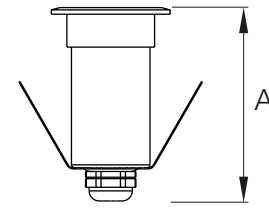
### AVVERTENZE:

- LA SICUREZZA DELL' APPARECCHIO È GARANTITA SOLO CON IL RISPETTO DELLE NORME IMPIANTISTICHE VIGENTI E CON L'USO APPROPRIATO DELLE SEGUENTI ISTRUZIONI, PERTANTO È NECESSARIO CONSERVARLE.
- È VIETATO L'USO IMPROPRIO DELL'APPARECCHIO, OGNI MANOMISSIONE DEL PRODOTTO O MODIFICA DELLO STESSO NON AUTORIZZATA DA MARECO LUCE PUO' CAUSARE DANNI A PERSONE, ANIMALI O COSE E NE FA DECADERE OGNI GARANZIA E RESPONSABILITA'.
- TOGLIERE LA TENSIONE PRIMA DI EFFETTUARE QUALSIASI TIPO DI OPERAZIONE.
- IL PRODOTTO DEVE ESSERE INSTALLATO A REGOLA D'ARTE.
- LA CONTROCASSA È PARTE INTEGRANTE DELL'APPARECCHIO: NON È CONSENTITA L'INSTALLAZIONE SENZA L'UTILIZZO DELLA STESSA.
- EVITARE L'INSTALLAZIONE IN AVVALLAMENTI O IN PUNTI DI RISTAGNO D'ACQUA.
- IL DRENAGGIO DELLA CONTROCASSA È OBBLIGATORIO; IN APPLICAZIONI A TUTTO CEMENTO PREDISPORRE UN TUBO DI DRENAGGIO.
- NESSUNA PARTE DELL'APPARECCHIO NON PROTETTA DALLA CONTROCASSA DEVE ESSERE A CONTATTO DIRETTO CON IL TERRENO O VENIRE A CONTATTO CON SOSTANZE CHIMICHE AGGRESSIVE, AGENTI DECONGELANTI, ATMOSFERE SALINE
- NON COPRIRE LE PARTI IN VISTA DELL'APPARECCHIO
- IN CASO DI COMPONENTI DANNEGGIATI, ESSI VANNO SOSTITUITI PRIMA DI RIMETTERE IN SERVIZIO L'APPARECCHIO CON RICAMBI MARECO LUCE.
- LA SORGENTE LUMINOSA DI QUESTO APPARECCHIO DEVE ESSERE SOSTITUITA SOLO DAL COSTRUTTORE.

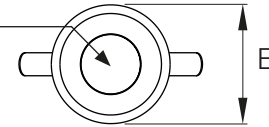
### RACCOMANDAZIONI GENERALI PER LA MANUTENZIONE:

- PULIRE PERIODICAMENTE L'APPARECCHIO PER RIMUOVERE GLI ACCUMULI DI SPORCO CHE SI POSSONO DEPOSITARE SULLO STESSO.
- VERIFICARE L'INTEGRITÀ DEI COMPONENTI DELL'APPARECCHIO: SOSTITUIRLI IN CASO DI DANNEGGIAMENTO UTILIZZANDO SOLO RICAMBI ORIGINALI MARECO LUCE.
- PER LA PULIZIA DEL DIFFUSORE E DELLA CORNICE NON UTILIZZARE DETERGENTI AGGRESSIVI; NON UTILIZZARE IDROPULTRICI.

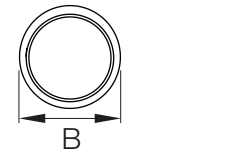
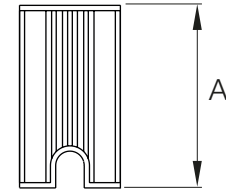
A67  
BØ42



Ta 25°C  
T 50°C

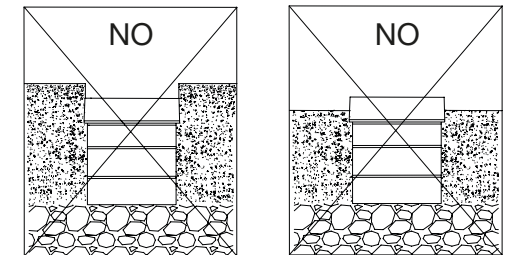
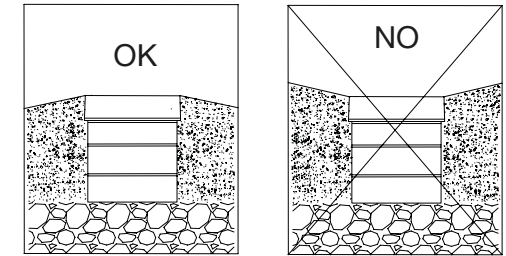


A69  
BØ38.5



### ISTRUZIONI PER A CEMENTAZIONE DELLA CONTROCASSA:

1. Posare sul fondo dello scavo almeno 20 cm di materiale drenante per consentire un adeguato deflusso dell'acqua.
2. Riempire lo scavo di acqua ed assicurarsi che defluisca entro 30 minuti. In caso contrario è obbligatorio un sistema di drenaggio supplementare (es. tubo di drenaggio).
3. Posare la controcassa e procedere con la cementazione a filo della superficie di montaggio.
4. Pulire l'interno della controcassa ed installare il faretto.



### ISTRUZIONI PER L'INSTALLAZIONE:

1. Dopo aver cementato la controcassa (1), effettuare il collegamento all'alimentazione rispettando le polarità ed assicurando una connessione stagna.
2. Inserire l'apparecchio (2) nella controcassa (1).

**ATTENZIONE:** l'apparecchio è provvisto di sistema di bloccaggio, NON UTILIZZARE COLLANTI

**ATTENZIONE:**  
Gli accessori opzionali  
NON sono ricoverabili  
all'interno dell'articolo.

