



Istruzioni per l'uso e la manutenzione

Tao FBT


Apparecchio di illuminazione fisso per uso generale per installazione su palo/braccio Ø60mm

DATI DI TARGA: fare riferimento all'etichetta prodotto

 La dichiarazione UE di conformità è disponibile e scaricabile dal sito www.marecoluce.it

 Apparecchio in classe di isolamento II

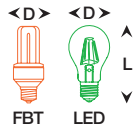
IP55 Grado di protezione contro la penetrazione di polvere, corpi solidi, umidità

 Questo prodotto non deve essere smaltito come un normale rifiuto domestico

AVVERTENZE:

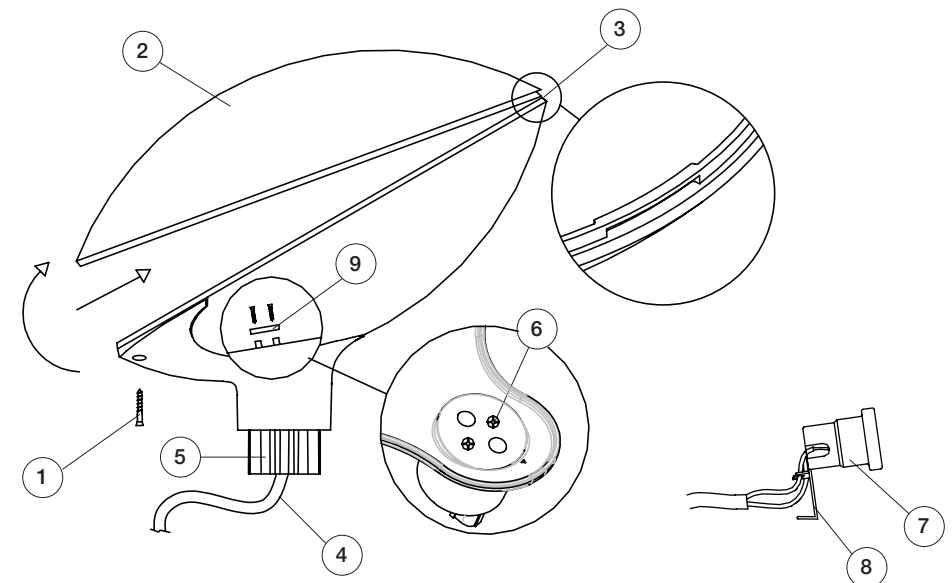
- LA SICUREZZA DELL' APPARECCHIO È GARANTITA SOLO CON IL RISPETTO DELLE NORME IMPIANTISTICHE VIGENTI E CON L'USO APPROPRIATO DELLE SEGUENTI ISTRUZIONI, PERTANTO È NECESSARIO CONSERVARLE.
- E' VIETATO L'USO IMPROPRIO DELL'APPARECCHIO, OGNI MANOMISSIONE DEL PRODOTTO O MODIFICA DELLO STESSO NON AUTORIZZATA DA MARECOLUCE PUO' CAUSARE DANNI A PERSONE, ANIMALI O COSE E NE FA DECADERE OGNI GARANZIA E RESPONSABILITA'.
- TOGLIERE LA TENSIONE PRIMA DI EFFETTUARE QUALSIASI TIPO DI OPERAZIONE.
- IL PRODOTTO DEVE ESSERE INSTALLATO A REGOLA D'ARTE.
- IN CASO DI COMPONENTI DANNEGGIATI, ESSI VANNO SOSTITUITI PRIMA DI RIMETTERE IN SERVIZIO L'APPARECCHIO CON RICAMBI MARECOLUCE.
- DIMENSIONE MAX. LAMPADA (IN MM):

30W D60 L190



RACCOMANDAZIONI GENERALI PER LA MANUTENZIONE:

- PULIRE PERIODICAMENTE L'APPARECCHIO PER RIMUOVERE GLI ACCUMULI DI SPORCO CHE SI POSSONO DEPOSITARE SUL DIFFUSORE.
- VERIFICARE IL FISSAGGIO DELL'APPARECCHIO ALL'INNESTO FACENDO RIFERIMENTO ALLE ISTRUZIONI PER L'INSTALLAZIONE.
- VERIFICARE L'INTEGRITA' DEL DIFFUSORE: SOSTITUIRLO IN CASO DI DANNEGGIAMENTO, UTILIZZANDO SOLO RICAMBI ORIGINALI MARECOLUCE.
- PER LA PULIZIA DEL DIFFUSORE NON UTILIZZARE DETERGENTI AGGRESSIVI.
- VERIFICARE GLI INVOLUCRI PLASTICI PER INDIVIDUARE EVENTUALI DANNI AGLI ISOLAMENTI.



ISTRUZIONI PER L'INSTALLAZIONE:

1. Svitare le viti (1) e rimuovere il cappello (2): sollevarlo leggermente e farlo scivolare in avanti facendo attenzione a non forzare l'incastro (3).

2. Introdurre il cavo di alimentazione (4) attraverso uno dei due fori del codolo della base.

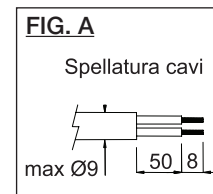
ATTENZIONE: utilizzare solo cavo di alimentazione flessibile in doppia guaina tipo HAR, il diametro esterno del cavo deve essere inferiore a 11mm e la sezione dei conduttori interni deve essere compresa tra 0,5 e 2,5mmq.

3. Introdurre il codolo (5) nel palo/ braccio e serrare in modo uniforme le viti degli espansori (6).

4. Sguainare e spellare il cavo di alimentazione (4) come indicato in fig. A, collegare quindi i conduttori direttamente al portalampada (7) bloccandoli nelle asole della staffa portalampada (8).

5. Bloccare il cavo di alimentazione mediante il bloccacavo (9).

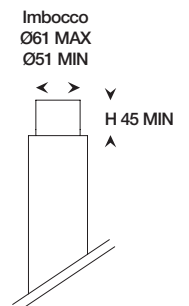
6. Richiudere il cappello (2) facendo attenzione all'incastro (3) e al corretto posizionamento della guarnizione nella sede, successivamente serrare le viti (1).



Installazione su bracci



Installazione su pali



Misure espresse in mm